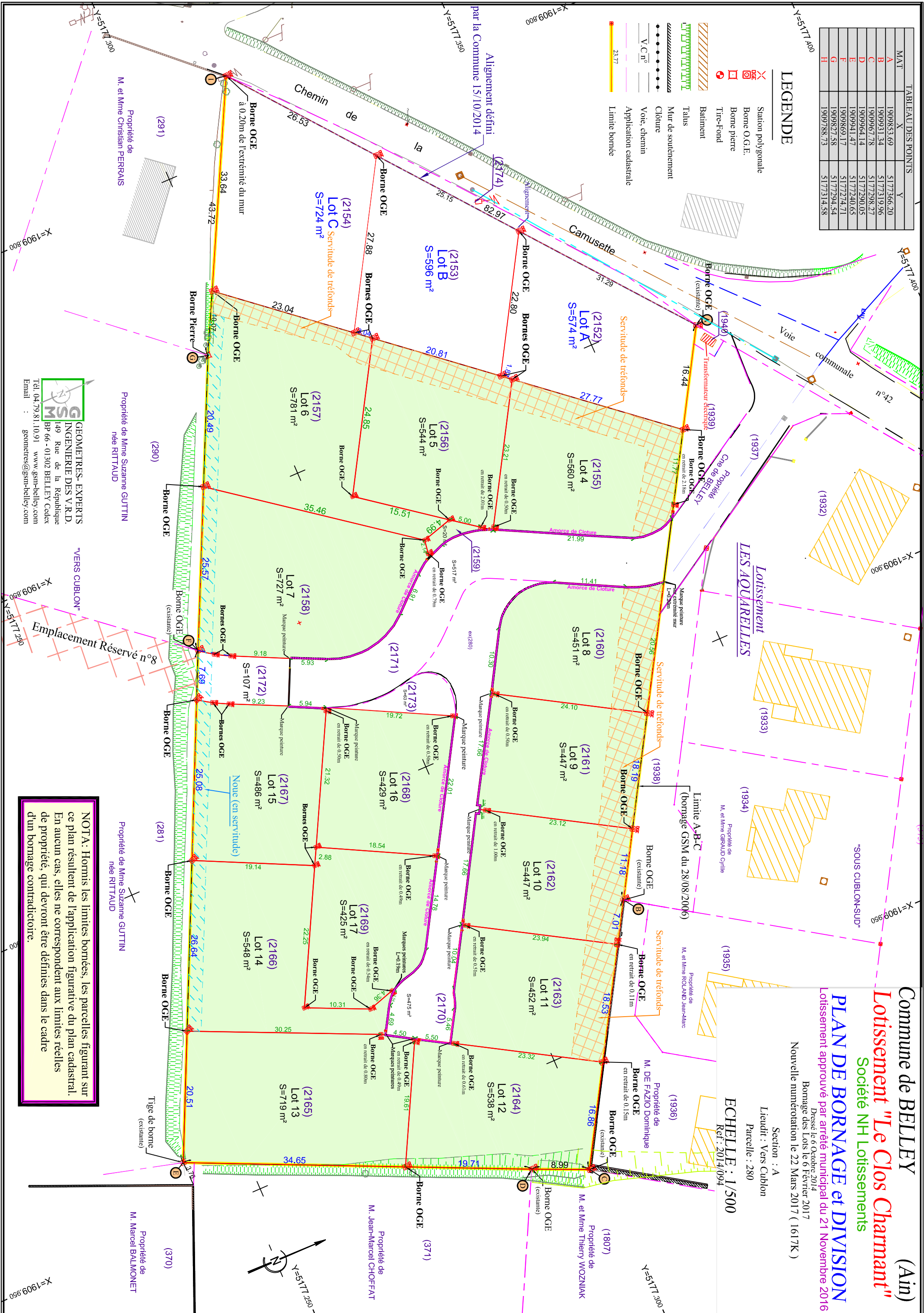


| MAT | TABLEAU DES POINTS | |
|-----|--------------------|------------|
| | X | Y |
| A | 1909853.69 | 5177366.20 |
| B | 1909931.34 | 5177319.96 |
| C | 1909967.78 | 5177298.27 |
| D | 1909964.14 | 5177290.05 |
| E | 1909941.47 | 5177240.65 |
| F | 1909869.17 | 5177274.71 |
| G | 1909827.58 | 5177294.54 |
| H | 1909788.73 | 5177314.58 |

LEGENDE

- Station polygonale
- Borne O.G.E.
- Borne pierre
- Tire-Fond
- Bâtiment
- Talus
- Mur de soutènement
- Clôture
- V.C n°
- Voie, chemin
- Application cadastrale
- Limite bornée



Commune de BELLEY (Ain)
Lotissement "Le Clos Charmant"
 Société NH Lotissements
PLAN DE BORNAGE et DIVISION
 Lotissement approuvé par arrêté municipal du 21 Novembre 2016
 Dressé le 6 Octobre 2014
 Bornage des Lots le 6 Février 2017
 Nouvelle numérotation le 22 Mars 2017 (1617K)

Section : A
 Lieu dit : Vers Cublon
 Parcelle : 280
ECHELLE : 1/500
 Ref : 2014/094

GEOMETRES-EXPERTS
 INGENIERIE DES V.R.D.
 149 Rue de la République
 BP 66 - 01302 BELLEY Cedex
 Tél: 04.79.81.10.91 www.gsm-belley.com
 Email : geometres@gsm-belley.com

NOTA: Hormis les limites bornées, les parcelles figurant sur ce plan résultent de l'application figurative du plan cadastral. En aucun cas, elles ne correspondent aux limites réelles de propriété, qui devront être définies dans le cadre d'un bornage contradictoire.

