

Commune de Cessens

Lieudit : " Entre Deux Bois "
Section : B

LOTISSEMENT " Balthazar "

PLAN DE VENTE LOT 1



LOT 1
B n° 285p sup. 712 m²

	Périmètre du lotissement	Réseaux projetés donnés à titre indicatif :	
	Bâtiments existants	Eau potable :	
	Zone d'implantation de la construction principale		Conduite AEP existante
	Voirie nouvelle		Conduite AEP PE Ø63
	Servitude de réseaux		Branchement PEHD Ø32
	Limite définie		Vidange
	Division nouvelle	Eaux usées :	
	Application cadastrale donnée à titre d'habillage et susceptible d'être modifiée lors du bornage contradictoire		Canalisation EU PVC Ø200 et regard de visite Ø1000
	Borne OGE existante		Branchement PVC Ø125 et regard de branchement type tabouret
	Piquet	Eaux pluviales :	
	Borne OGE nouvelle		Canalisation PVC Ø300 et regard de visite Ø1000
	Borne pierre		Branchement PVC Ø160 à créer et grille
	Bords enrobé	Electricité :	
	Arbres		Support ELEC existant
	Emprise indicative du surplomb de la ligne électrique		Réseau BT à créer (TPC Ø110)
			Branchement BT à créer (TPC Ø90)
			Coffret RMBT
		France télécom :	
			Réseau FT à créer (3 PVC 42,6/50)
			Branchement FT à créer (2 PVC 27,2/32)
			Regard FT type L1C

PA n°PA07306213C001-M01

Ref info : 13505_Plan-de-vente.dwg / Plan de vente LOT 1
Dernière m&aj : 31/03/2014

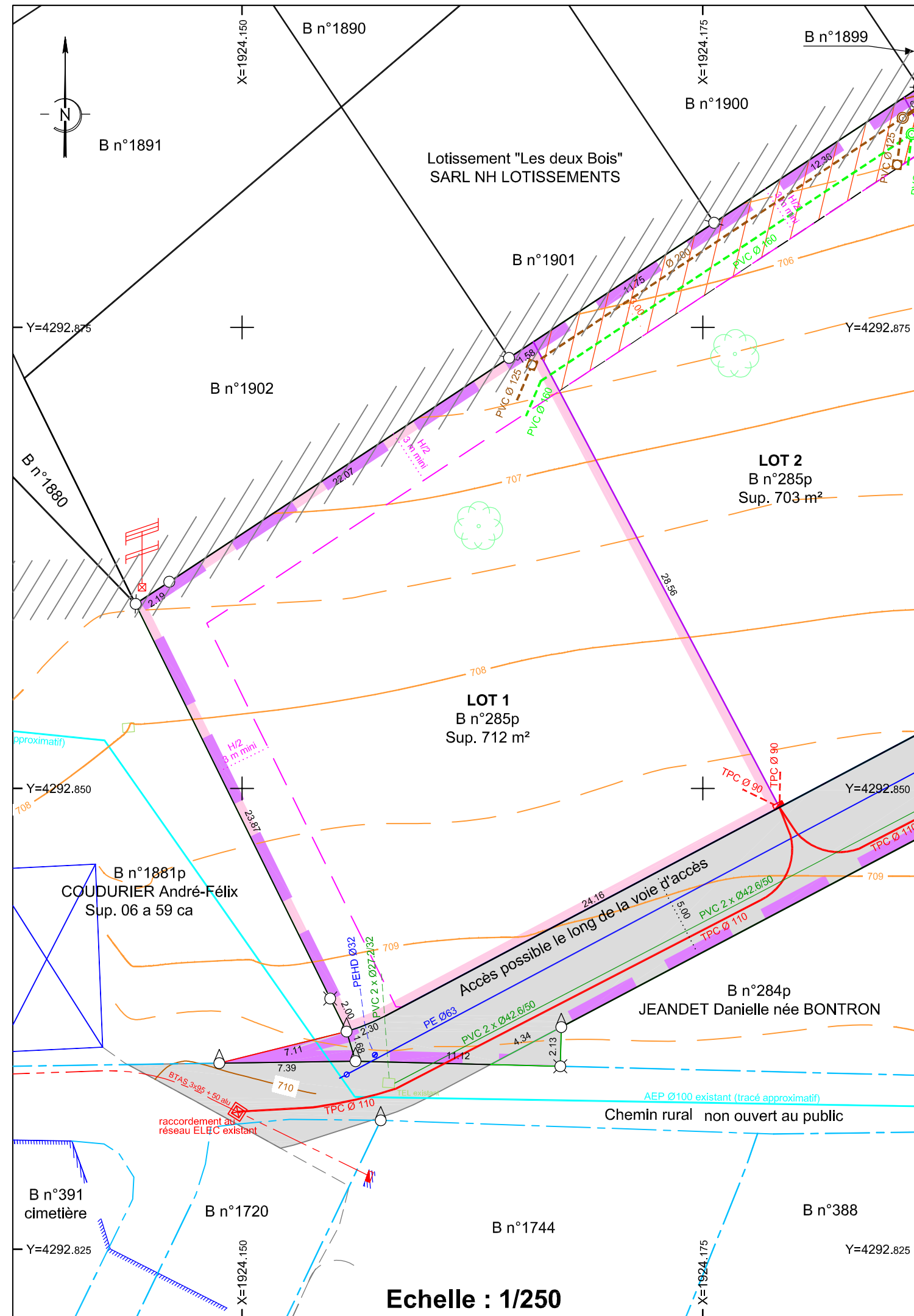
Sauf étude particulière, les servitudes de toutes natures apparentes ou occultes, les conditions de raccordement aux réseaux, les limites non reconnues par un procès-verbal sont indiquées sous toutes réserves

Les superficies annoncées en m² correspondent aux surfaces réelles mesurées et bornées. Les contenances cadastrales indiquées en ares correspondent à des surfaces graphiques du plan cadastral. (non garanties)

Plan : 31/03/2014
Bornage : 11/09/2013
Etat des lieux : 20/06/2013

Cédric DAVIET
SELARL de Géomètre-Expert
16 Avenue des Alpes - 74150 RUMILLY
Tel : 04.50.02.89.60
Fax : 04.50.02.69.54
contact@cedric-daviet.fr

Rattachements :
Méthode GPS
Planimétrie :
Système Lambert 93 - CC45
Altimétrie :
NGF-IGN69 (grille RAF09)



Echelle : 1/250