

-DEPARTEMENT DE SAVOIE-

# Commune de Cessens

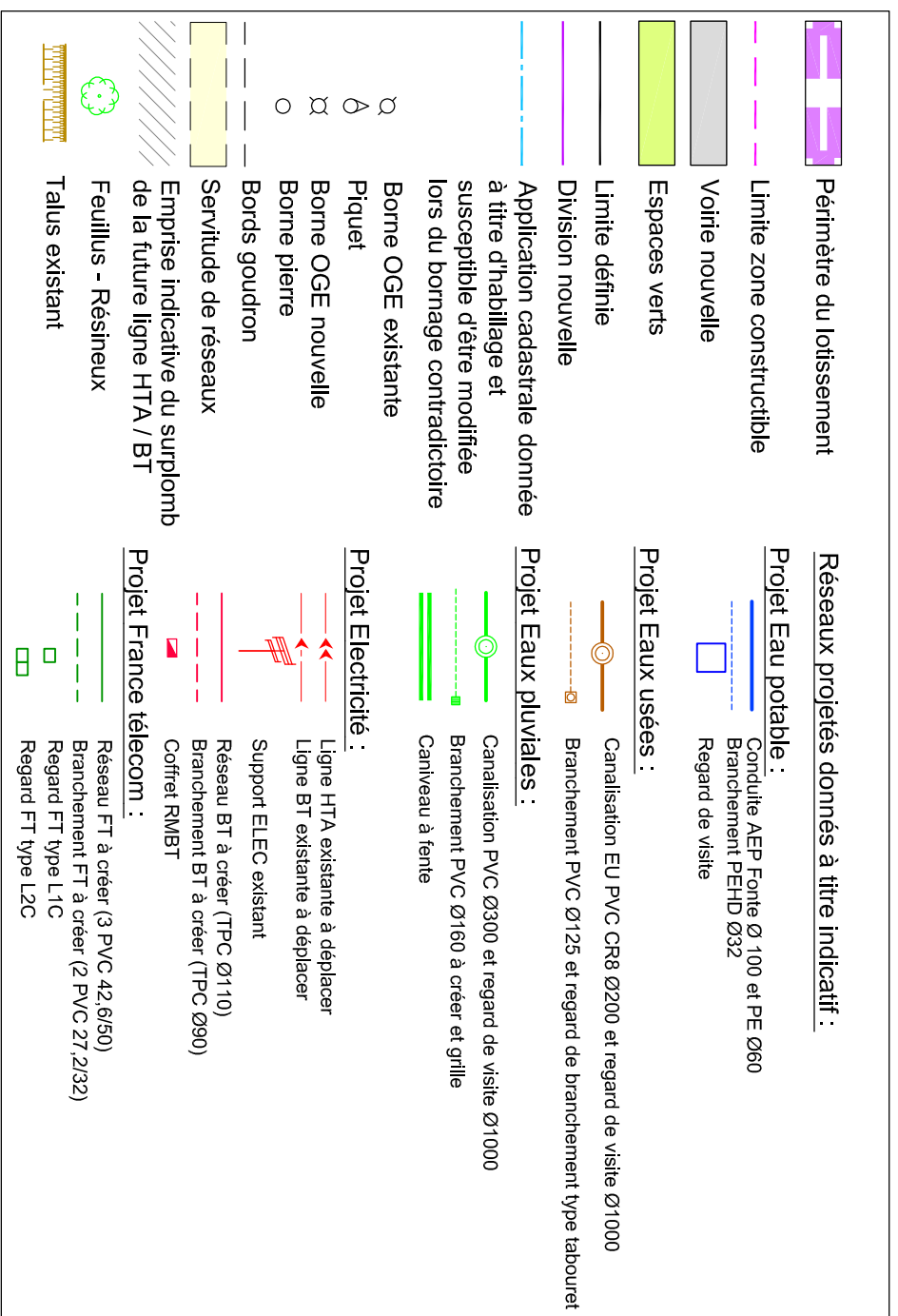
Lieudit : "Entre deux bois"

Section : B

## LOTISSEMENT "LES DEUX BOIS"

### PLAN DE VENTE

LOT n°4	sup. 148 m <sup>2</sup>
B n° 1889	sup. 252 m <sup>2</sup>
B n° 1900	
<b>Total</b>	<b>: sup. 400 m<sup>2</sup></b>



Sauf étude particulière, les servitudes de toutes natures apparentes ou occultes, les conditions de raccordement aux réseaux, les limites non reconnues par un procès-verbal sont indiquées sous toutes réserves

Les superficies annoncées en m<sup>2</sup> correspondent aux surfaces réelles mesurées et bornées. Les contenances cadastrales indiquées en ares correspondent à des surfaces graphiques du plan cadastral. (non garanties)

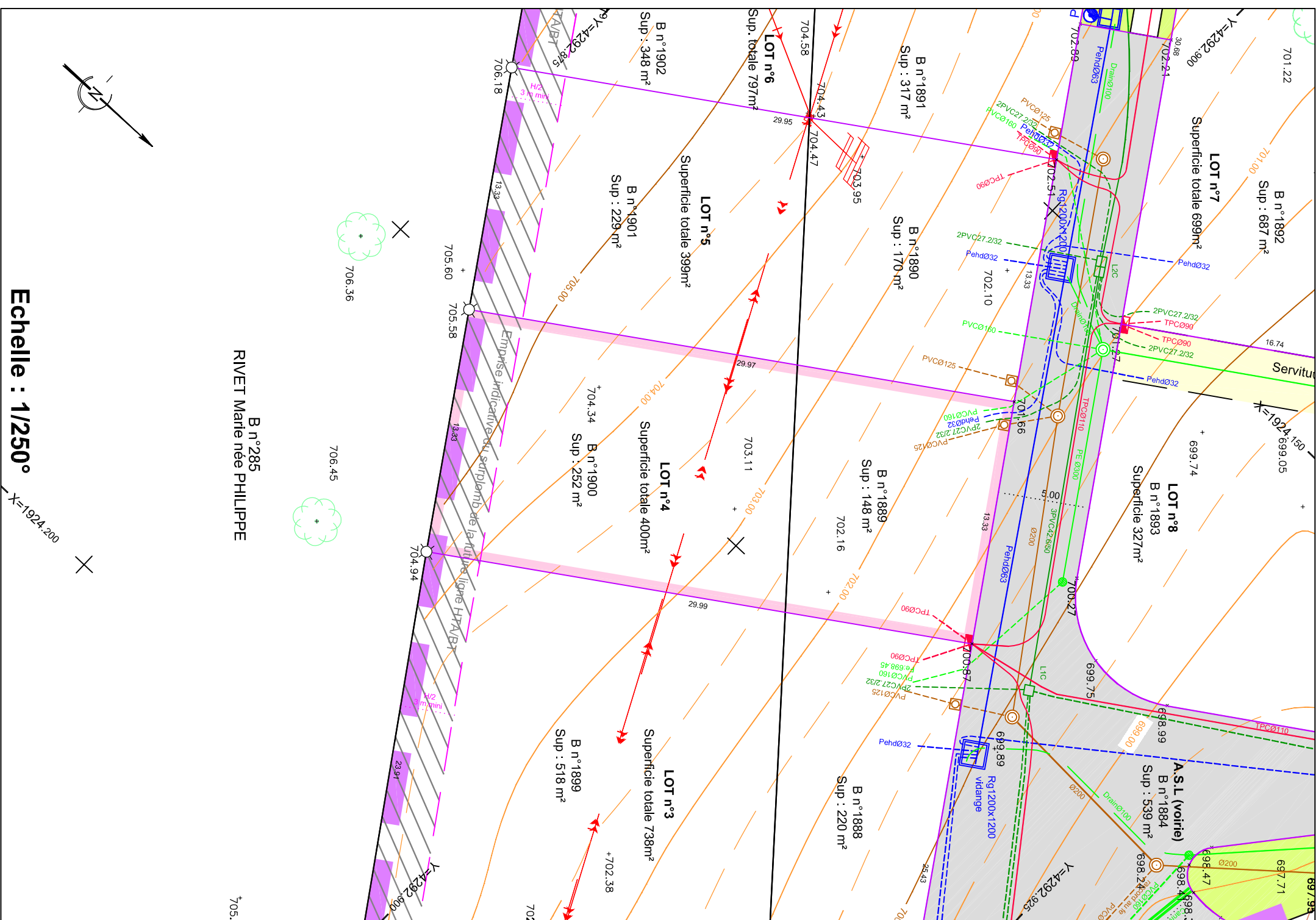
**Etat des lieux :** 01/02/2006  
**Bornage :** 14/01/2013  
**Plan de vente :** 23/05/2015

**GEOMETRES-EXPERTS**

Cédric DAVIET  
SELARL de Géomètre-Expert  
16 Avenue des Alpes - 74150 RUMILLY  
Tel : 04.50.02.89.60  
Fax : 04.50.02.69.54  
contact@davidc-daviet.fr

**TERIA**  
Rattachements :  
Méthode GPS  
Planimétrie :  
Système Lambert 93 - CC45  
Altimétrie :  
NGF-IGN69 (grille RAF98)

PA n° 073 062 12 C3002 du 20octobre 2012  
Ref info : 12404.dwg/PLAN DE VENTE



**Echelle : 1/250°**